

Preise

Aufenthalt ab 3 Übernachtungen

bis 2 Personen 29,- bis 36- € *)

bis zu 2 weitere Personen 15,- €

*) je nach Saison

Alle Preise pro Übernachtung

Einmaliger Zuschlag bei bis zu 2 x ÜN

bis 2 Personen 20,- €

bis 4 Personen 25,- €

Saisonzeiten

Nebensaison

Frühjahr: 01.04. bis 31.05.

Herbst: 01.10. bis 30.11.

Hauptsaison

Sommer: 01.06. bis 30.09.

Winter: 01.12. bis 31.03.

Bettwäsche, Handtücher, WLAN, und Endreinigung inklusive.

Eine Kurtaxe wird nicht erhoben.

Alle Informationen zur Ferienwohnung, über die Region sowie zu Aktivitäten während Ihres Aufenthalts finden Sie auch auf unserer Homepage.



Ferienwohnung Riesle in Gutenbach

Am Friedhof 13
78148 Gutenbach

Telefon: (07723) 929 5963

Fax: (03222) 247 8495
Fax&Fon ist ein Dienst von T-Online

E-Mail: anfragen@fewo-riesle.de

Stand: 6. Auflage, 01/2017



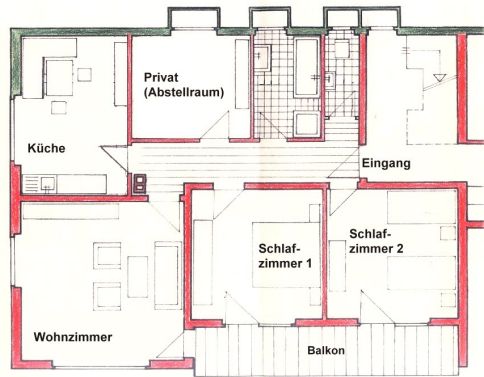
Ferienwohnung Riesle in Gutenbach



Wohlfühltag im Schwarzwald

Ferienwohnung

Unser Haus befindet sich am Sommerberg. Die Ferienwohnung liegt im Untergeschoss, wobei durch die Hanglage ein herrlicher Blick auf die Ortsmitte in Richtung Süden gegeben ist.



Die Wohnung hat insgesamt ca. 90 m² und bietet mit einem Wohnzimmer, zwei Schlafzimmern sowie Küche, Bad mit Dusche u. Badewanne, separatem WC sowie einem Balkon ausgiebig Platz für bis zu 4 Personen.

Der Wohnraum ist ausgestattet mit TV (Kabel) und Radio-/CD-Anlage. In einem Schlafzimmer befindet sich ein Doppelbett mit großem Kleiderschrank. Das zweite Schlafzimmer verfügt über zwei Einzelbetten sowie ebenfalls einen Kleiderschrank und wird erst ab 3 Personen oder auf Wunsch zur Verfügung gestellt.

Die Wohnküche mit Elektroherd und Mikrowelle bietet ausreichend Gelegenheit für eine Selbstverpflegung.

Gütenbach

Die Gemeinde Gütenbach befindet sich im Hochschwarzwald rund acht Kilometer westlich von Furtwangen und ist von Waldkirch und das Simonswälder Tal im Westen sowie von Villingen-Schwenningen und Vöhrenbach im Osten zu erreichen.

Die Ortsmitte liegt auf ca. 830 m, wobei der niedrigste Punkt bei 530 m und der höchste Punkt bei 1120 m liegt. Die Zahl der Einwohner beträgt rund 1220.

Die örtlichen Vereine sorgen mit ihren zahlreichen Festen nahezu das ganze Jahr über für Unterhaltung und eine gute Bewirtung.

Viele kennen Gütenbach auch durch den Spielwarenhersteller Faller, der hier seit über 70 Jahren seinen Sitz hat.



Weitere Informationen zur Gemeinde finden Sie im Internet unter

<http://www.guetenbach.de>

Ausflüge, Wanderungen, Sport

In und um Gütenbach gibt es zahlreiche und gut gekennzeichnete Wanderwege für jeden Anspruch. Durch die Höhenunterschiede erlebt man an vielen Stellen herrliche Aussichten über den Schwarzwald. Auf den Wegen findet man auch einige Bergvesperstuben und Cafés, um eine gemütliche Rast zu machen.

Durch die zentrale Lage im Schwarzwald sind viele bekannte Ausflugsziele schnell und leicht zu erreichen. Mit dem Auto fährt man zwischen 30 und 60 Minuten zum Schluchsee, zum Titisee oder auf den Feldberg.

Im nahegelegenen Triberg befindet sich mit den Triberger Wasserfällen ein einmaliges Naturerlebnis. Freunde und Kenner von typischen Schwarzwald-Uhren kommen hier ebenfalls auf ihre Kosten. So findet man dort u. a. die weltgrößte Kuckucksuhr.

Wer sich sportlich betätigen möchte, kann in den Sommermonaten mit dem Mountainbike die Gegend erkunden.

Um an heißen Sommertagen ins kühle Nass zu springen, fährt man nur wenige Kilometer in eine der Nachbargemeinden ins Freibad oder ins Badeparadies nach Titisee-Neustadt.

Im Winter warten nahegelegene Loipen und kleinere Abfahrtshänge auf die Ski-Freunde, die teilweise in den Abendstunden mit Flutlicht beleuchtet sind. Auch das Skigebiet am Feldberg ist in rund 40 Minuten gut zu erreichen.